

PRECIO PROMEDIO DE LA LECHE CRUDA

PROVINCIA DE BUENOS AIRES

Febrero 2017

Subsecretaría de Agricultura, Ganadería y Pesca

Dirección Provincial de Lechería

**Ministro de Agroindustria
Ing.Agr. Leonardo Sarquis**

**Secretario de Agricultura, Ganadería y Pesca
Ing. Agr. Miguel Tezanos Pinto**

**Director Provincial de Lechería
Lic. Juan José Linari**

**Director de Lechería, Productos Lácteos y Derivados
Med.Vet. Marcelo Lioi**

	feb-16	mar-16	abr-16	may-16	jun-16	jul-16	ago-16	sep-16	oct-16	nov-16	dic-16	ene-17	feb-17
Empresa	10	11	11	11	10	10	10	9	8	9	9	9	9
Tambos	1055	1066	1043	1025	1.010	992	988	970	938	947	944	939	969
Volumen mensual	121,7	133,8	125,1	132,9	127,2	134,2	145,5	152,3	154,7	146,0	141,1	130,3	110,8
Volumen diario	4,2	4,5	4,2	4,3	4,2	4,3	4,7	5,1	5,0	4,9	4,6	4,2	4,0

GRAFICO 1: variación de volumen de la muestra 2014 - 2017

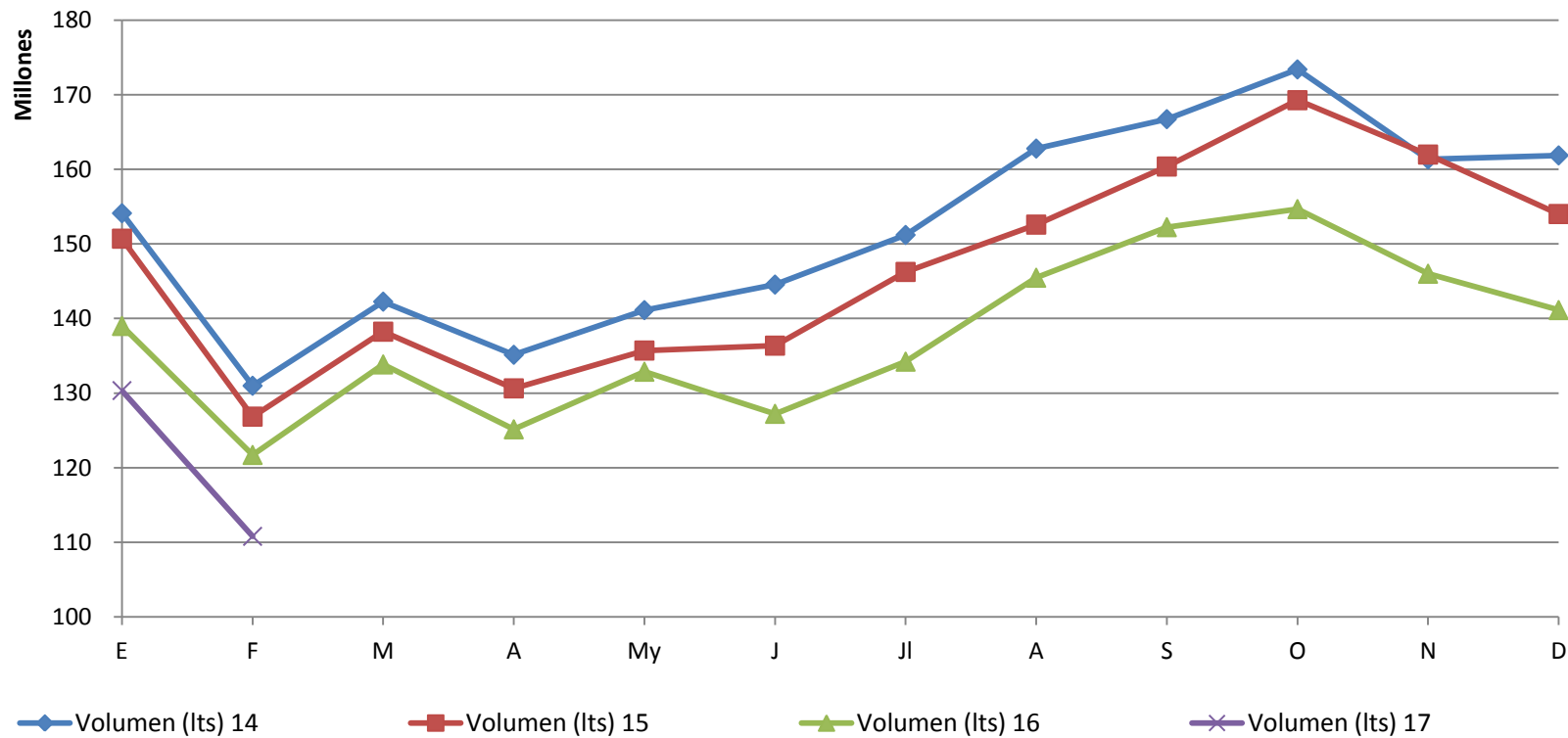


Tabla 2: Variación interanual

	feb-16	feb-17	Dif	Variación inter anual
Tambos	1055	969	-86	-8,15%
Volumen mensual en millones de litros	121,7	110,8	-10,92	-8,97%

Nota: corrigiendo la producción de febrero de 2016 por año bisiesto la variación interanual da – 6%

	ene-17	feb-17	Dif	Variación mensual
Tambos	939	969	30	3,19%
Volumen mensual en millones de litros	130,3	110,8	-19,55	-15,00%

Tabla 4: Comparativo volumen de muestra acumulado

Acumulado	
Ene - feb-16	260,7
Ene - feb-17	241,1
Dif.	-19,6
Variación interanual	-7,51%

Corrigiendo la producción 2016 por año bisiesto la variación interanual da -6%

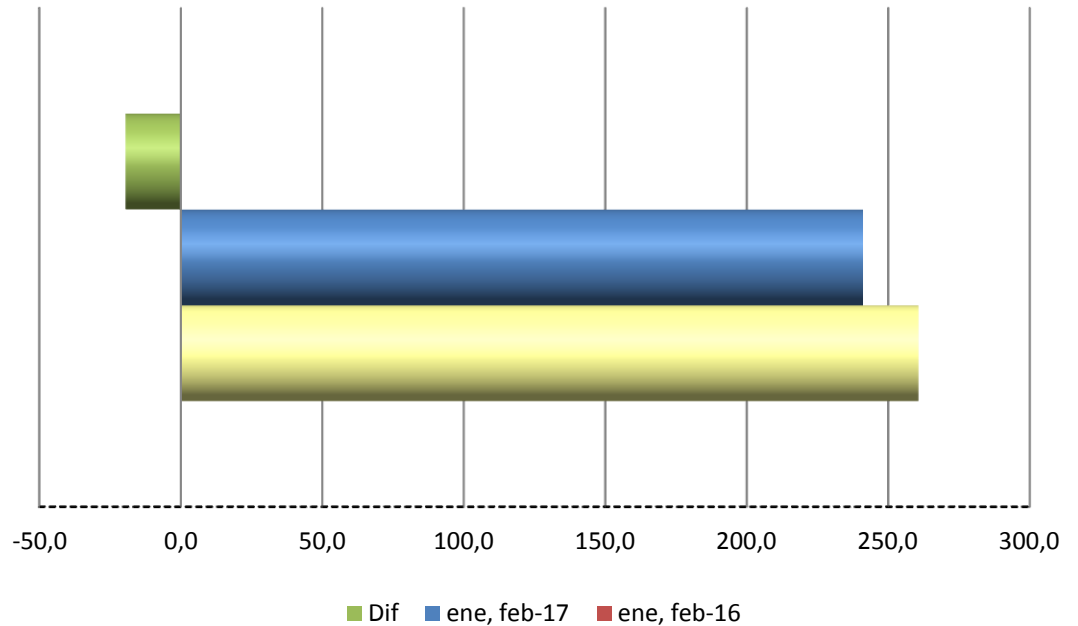
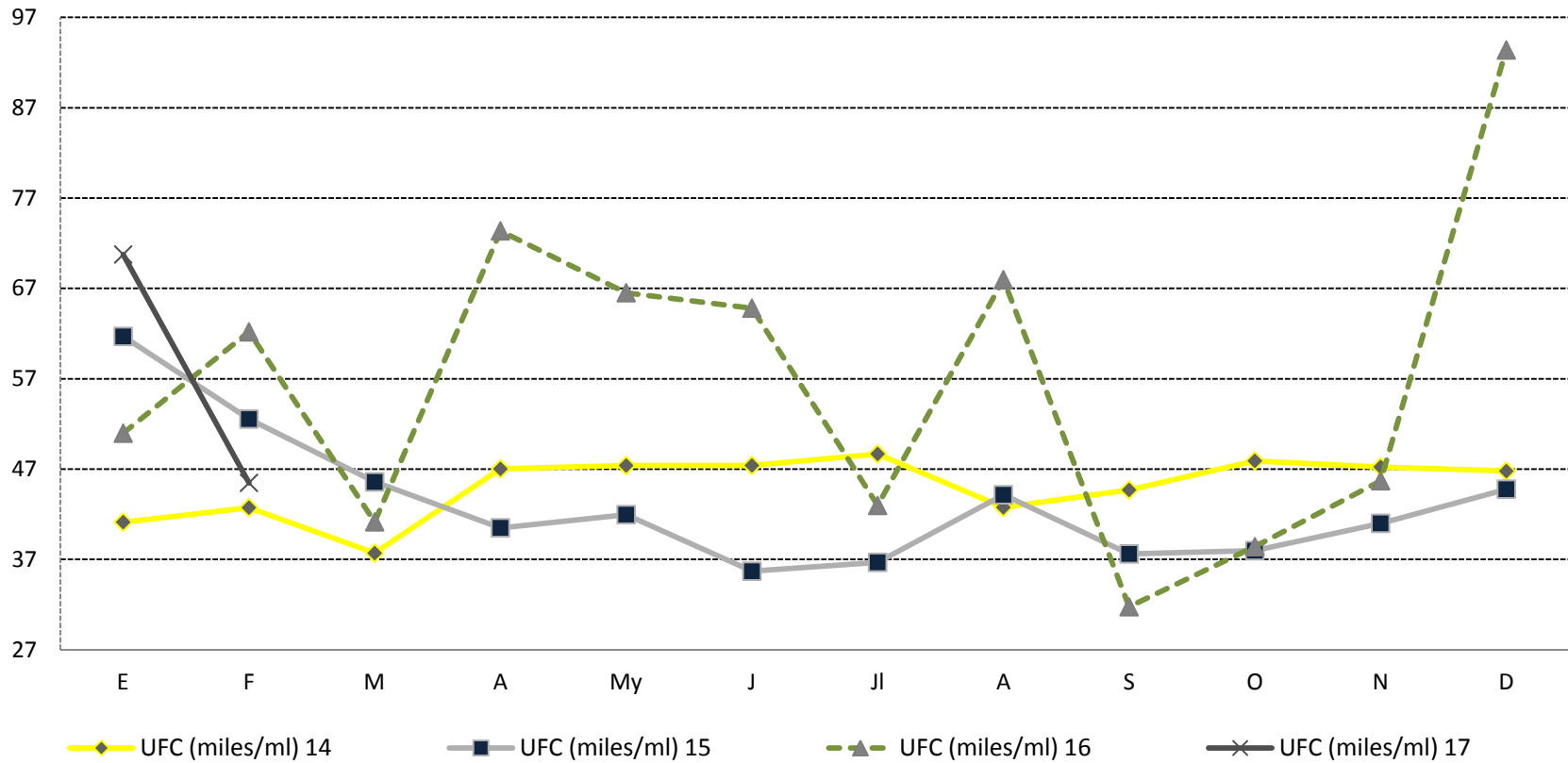


Tabla 5: Parámetros de composición y calidad

Parámetro	feb-16	mar-16	abr-16	may-16	jun-16	jul-16	ago-16	sep-16	oct-16	nov-16	dic-16	ene-17	feb-17
UFC (miles x ml)	62	41	73	67	65	43	68	32	38	46	93	71	45
CCS (miles x ml)	459	483	422	413	402	426	392	369	396	326	410	401	432
% Proteína	3,32	3,41	3,47	3,52	3,49	3,41	3,41	3,43	3,38	3,36	3,22	3,28	3,32
% GB	3,62	3,69	3,80	3,80	3,68	3,67	3,55	3,55	3,63	3,54	3,53	3,51	3,66
% Sólidos Útiles *	6,94	7,11	7,28	7,32	7,16	7,08	6,96	6,98	7,01	6,90	6,74	6,79	6,98

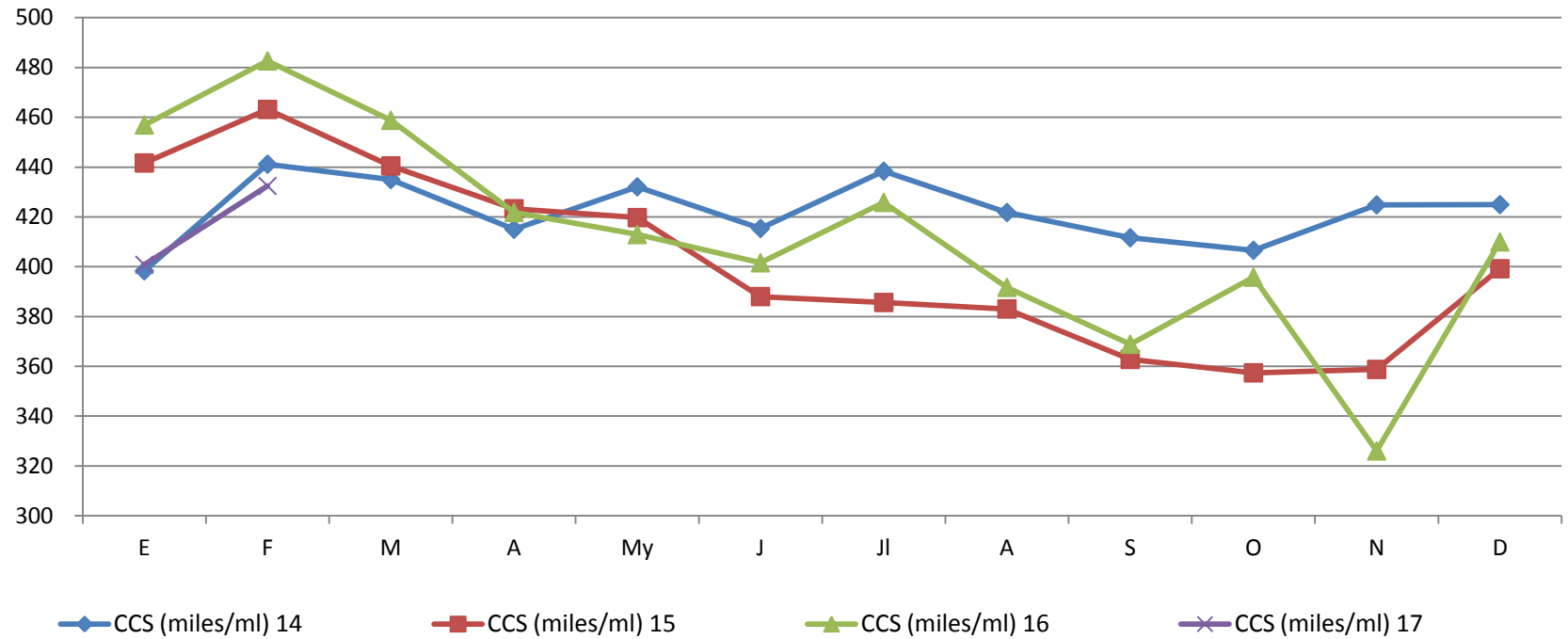
* El % de Sólidos Útiles se calculó como: % Proteína + % GB.

GRAFICO 2: Comparativo UFC 2014 - 2017



miles/ml

GRAFICO 3: Comparativo CCS 2014 - 2017



miles/ml

GRAFICO 4: Comparativo Proteína 2014 - 2017

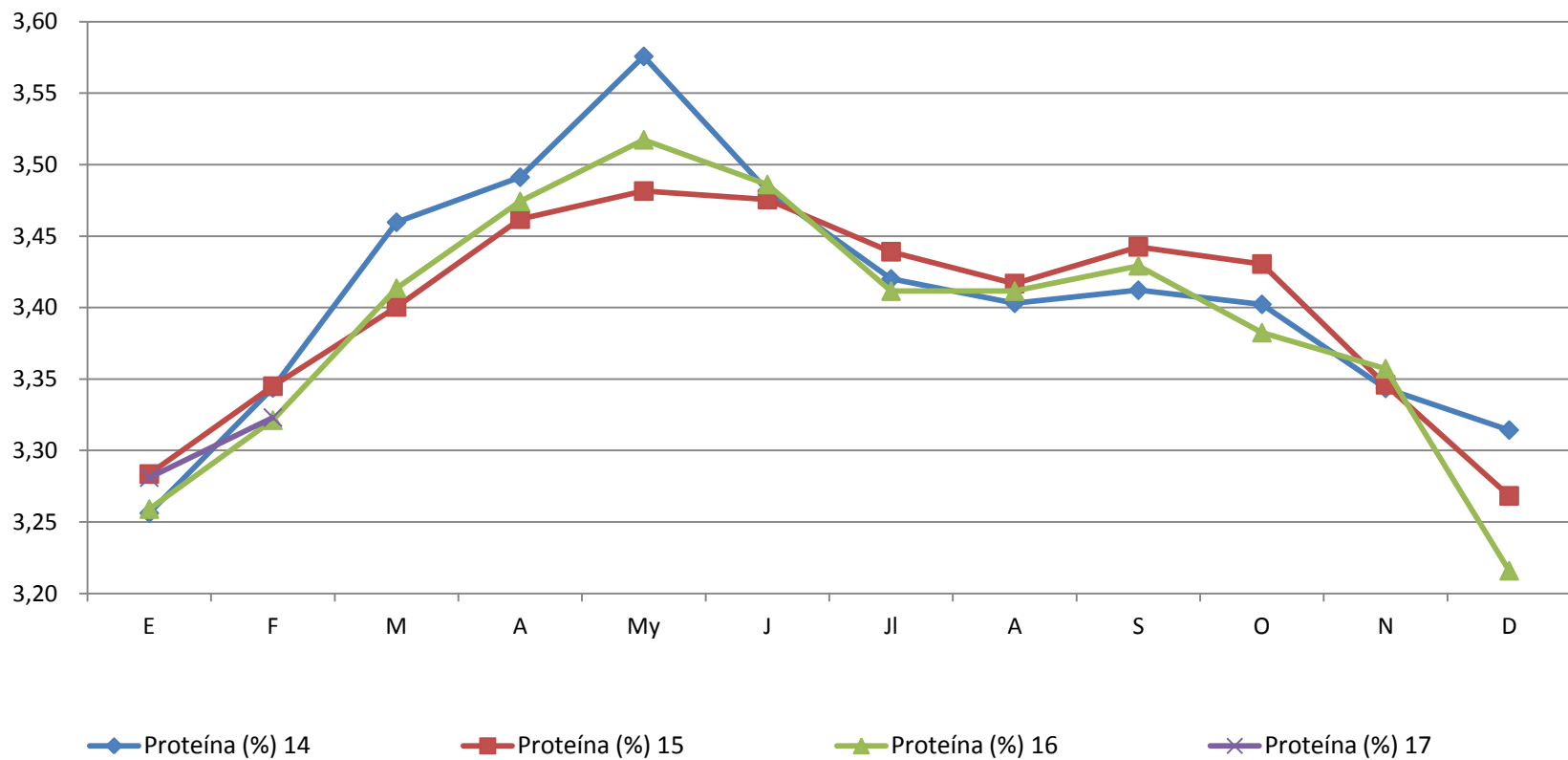
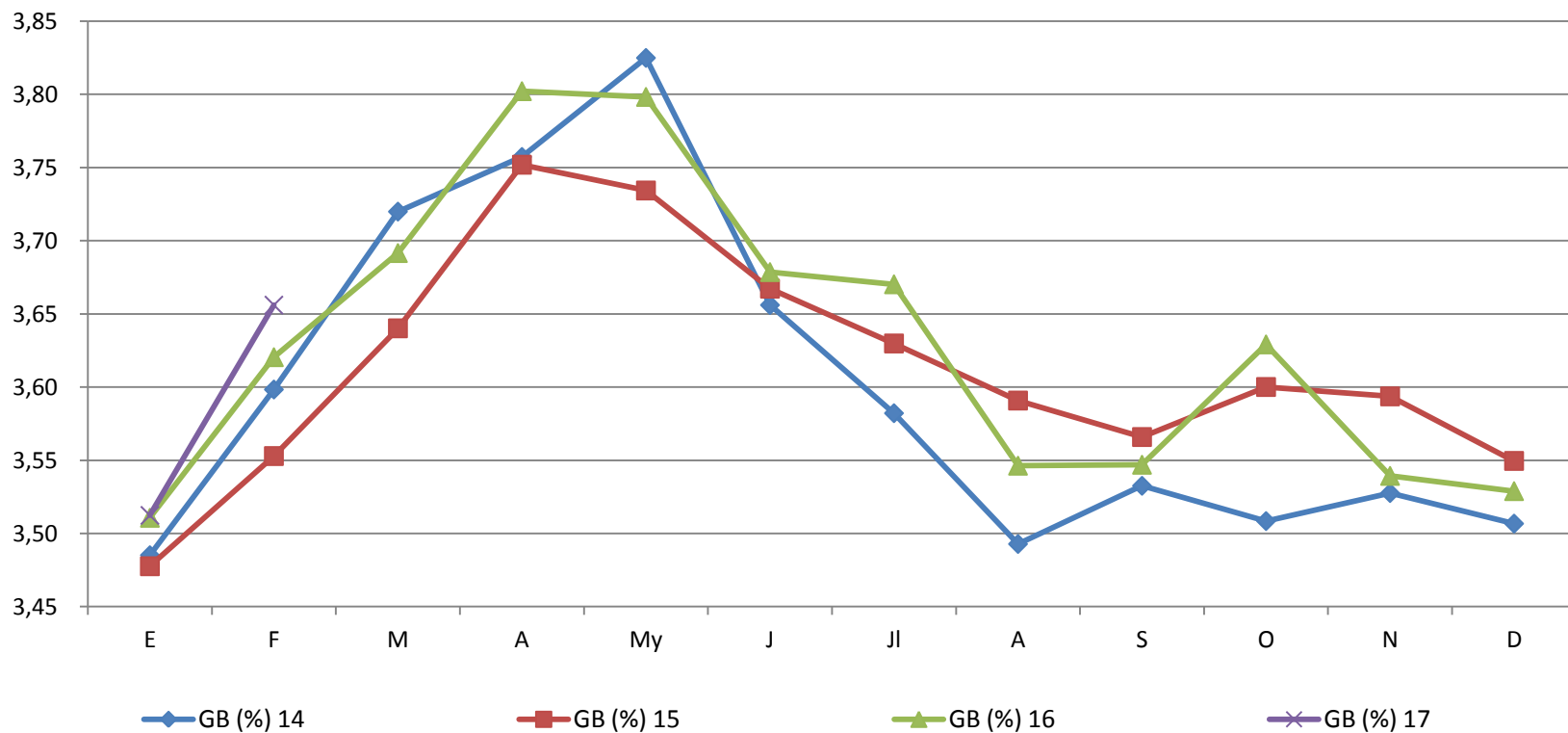


GRAFICO 5: Comparativo GB 2014 - 2017



%



Tabla 6: Parámetros de composición calidad y precio

	feb-16	mar-16	abr-16	may-16	jun-16	jul-16	ago-16	sep-16	oct-16	nov-16	dic-16	ene-17	feb-17
Leche cruda \$/Lt.	2,93	3,05	3,30	3,79	4,05	4,19	4,31	4,40	4,48	4,57	4,71	4,95	5,16
% Proteina	3,32	3,41	3,47	3,52	3,49	3,41	3,41	3,43	3,38	3,36	3,22	3,28	3,32
% GB	3,62	3,69	3,80	3,80	3,68	3,67	3,55	3,55	3,63	3,54	3,53	3,51	3,66
% Solidos Utiles *	6,94	7,11	7,28	7,32	7,16	7,08	6,96	6,98	7,01	6,90	6,74	6,79	6,98
\$ por Kg. solidos utiles	42,25	42,91	45,31	51,80	56,48	59,14	61,87	63,08	63,96	66,32	69,76	72,91	73,95

**Tabla 7: Precio promedio informado
comparación interanual**

PRECIO	feb-16	feb-17	Dif	Variación inter anual
Leche cruda \$/Lt.	2,93	5,16	2,23	76,15%
\$ por Kg. solidos utiles	42,25	73,95	31,71	75,05%

**Tabla 8: Precio promedio informado
comparación mensual**

PRECIO	ene-17	ene-17	Dif	Variación mensual
Leche cruda \$/Lt.	4,95	5,16	0,21	4,20%
\$ por Kg. solidos utiles	72,91	73,95	1,04	1,43%

Gráfico 6 : Precio por Lt. Promedio

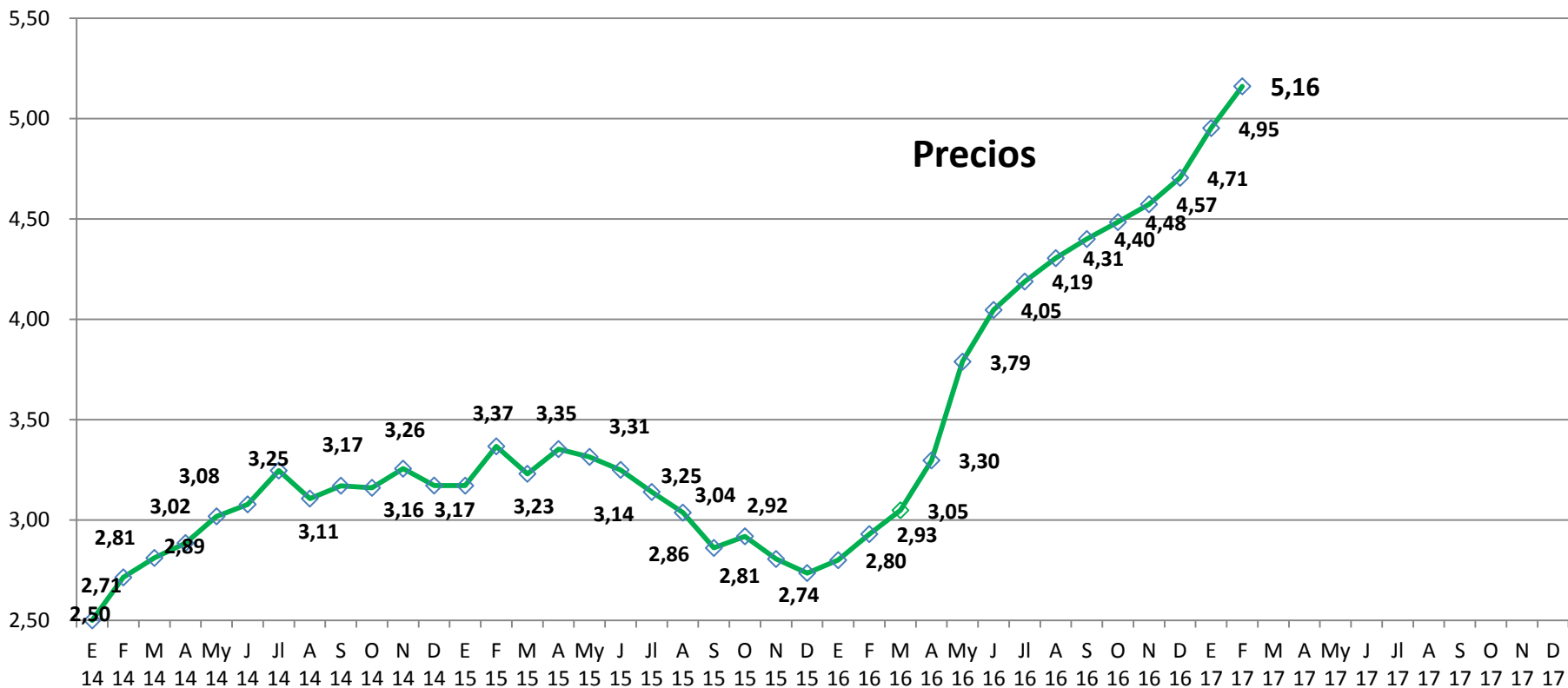
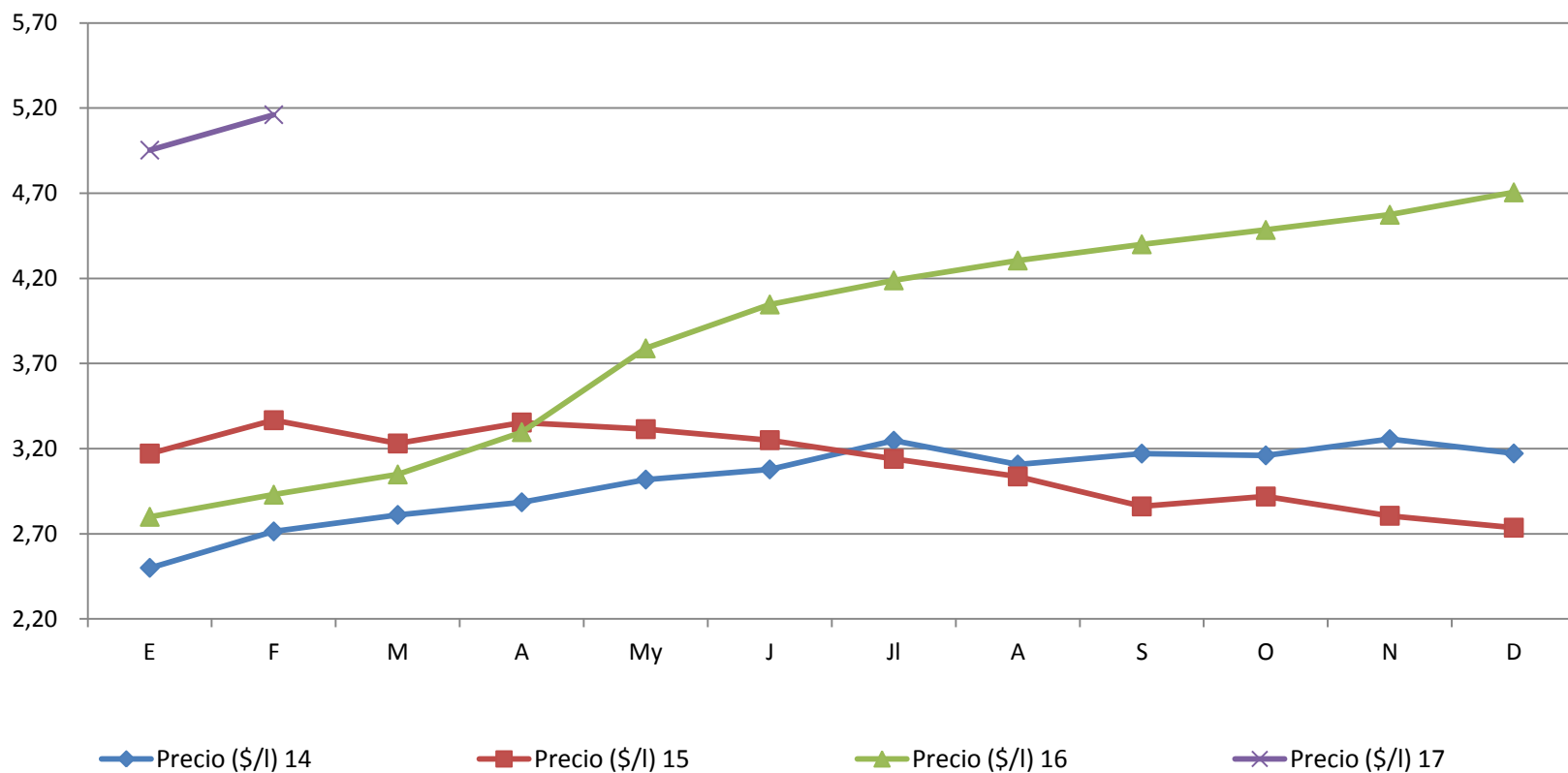


Gráfico 7 : Precio por Lt. Promedio -comparación Interanual-





**Buenos
Aires**
Provincia