

PRECIO PROMEDIO DE LA LECHE CRUDA

PROVINCIA DE BUENOS AIRES

Abril 2017

Subsecretaría de Agricultura, Ganadería y Pesca

Dirección Provincial de Lechería

**Ministro de Agroindustria
Ing.Agr. Leonardo Sarquis**

**Secretario de Agricultura, Ganadería y Pesca
Ing. Agr. Miguel Tezanos Pinto**

**Director Provincial de Lechería
Lic. Juan José Linari**

**Director de Lechería, Productos Lácteos y Derivados
Med.Vet. Marcelo Lioi**

Tabla 1: Evolución de la muestra

	abr-16	may-16	jun-16	jul-16	ago-16	sep-16	oct-16	nov-16	dic-16	ene-17	feb-17	mar-17	abr-17
Empresa	11	11	10	10	10	9	8	9	9	9	9	9	9
Tambos	1043	1025	1010	992	988	970	938	947	944	939	969	958	951
Volumen mensual	125,1	132,87	127,22	134,2	145,5	152,3	154,7	146,0	141,1	130,3	110,8	120,1	115,3
Volumen diario	4,2	4,3	4,2	4,3	4,7	5,1	5,0	4,9	4,6	4,2	4,0	3,9	3,8

GRAFICO 1: variación de volumen de la muestra 2014 - 2017



Tabla 2: Variación interanual

VOLUMEN en millones	abr-16	abr-17	Dif	Variación inter anual
Tambos	1043	951	-92	-8,82%
Volumen mensual	125,1	115,3	-9,87	-7,89%



Tabla 3: Variación mensual

VOLUMEN en millones	mar-17	abr-17	Dif	Variación mensual
Tambos	958	951	-7	-0,73%
Volumen mensual	120,1	115,3	-4,83	-4,02%

Tabla 4: Comparativo volumen de muestra acumulado

Acumulado	
ene-abr 16	519,7
ene- abr 17	476,5
Dif	-43,2
Variación inter anual	-8,31%

Corrigiendo la producción 2016 por año bisiesto la variación interanual acumulada da - 6,8%

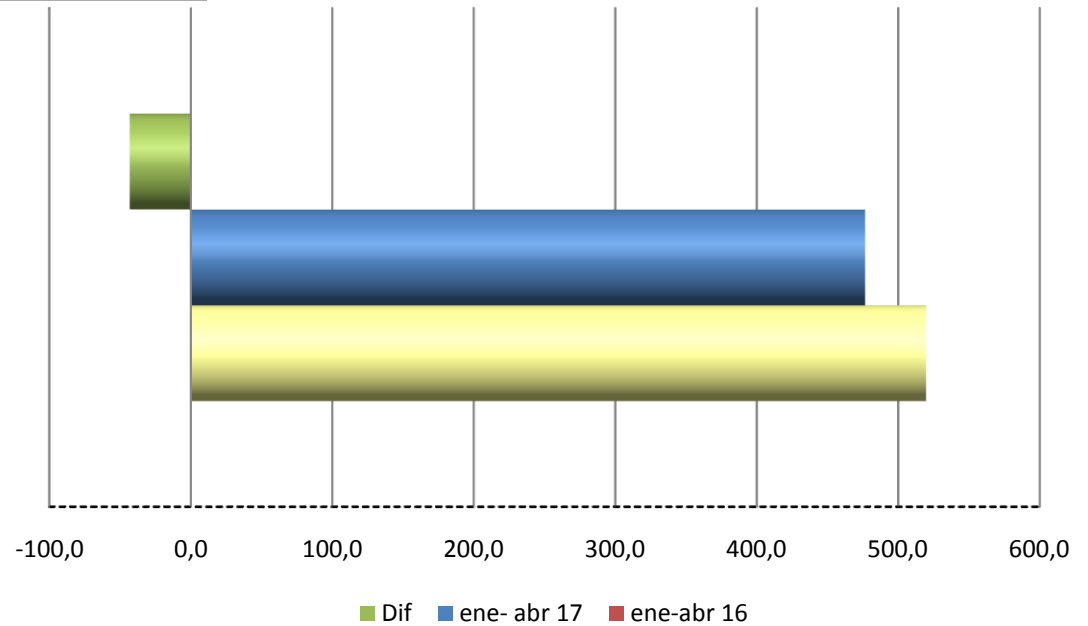
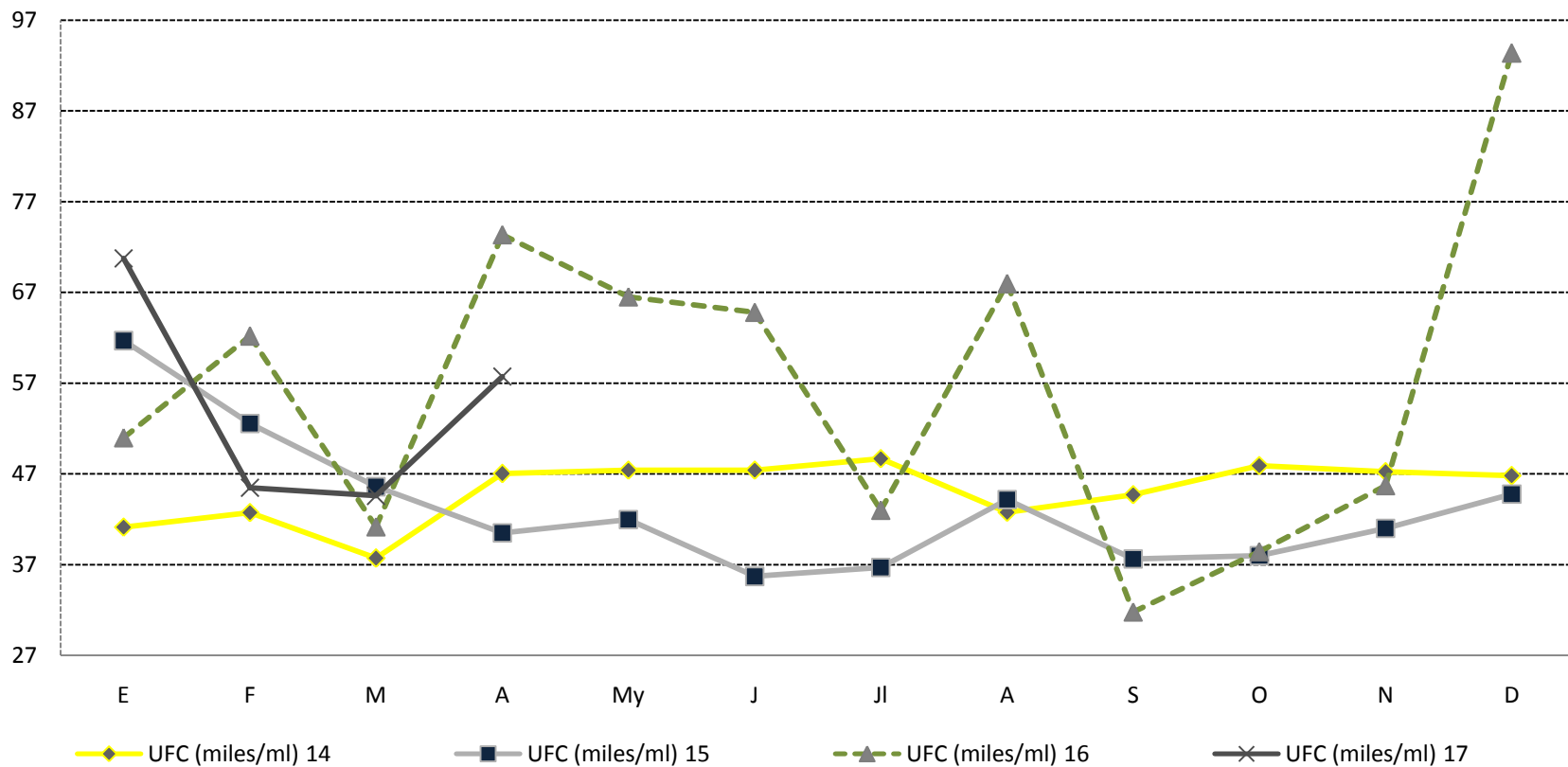


Tabla 5: Parámetros de composición y calidad

Parámetro	abr-16	may-16	jun-16	jul-16	ago-16	sep-16	oct-16	nov-16	dic-16	ene-17	feb-17	mar-17	abr-17
UFC (miles x ml)	73	67	65	43	68	32	38	46	93	71	45	45	58
CCS (miles x ml)	422	413	402	426	392	369	396	326	410	401	432	387	378
% Proteína	3,47	3,52	3,49	3,41	3,41	3,43	3,38	3,36	3,22	3,28	3,32	3,42	3,48
% GB	3,80	3,80	3,68	3,67	3,55	3,55	3,63	3,54	3,53	3,51	3,66	3,70	3,80
% Sólidos Útiles *	7,28	7,32	7,16	7,08	6,96	6,98	7,01	6,90	6,74	6,79	6,98	7,12	7,28

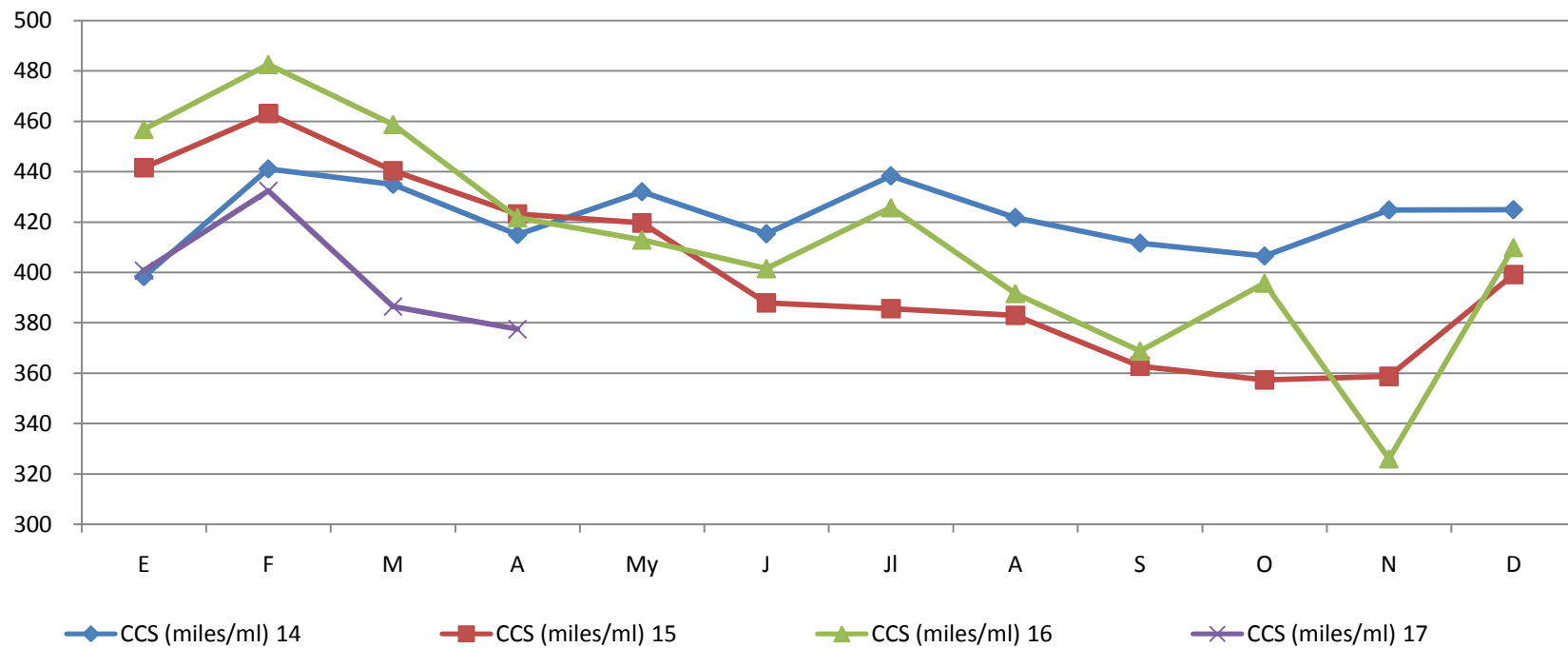
* El % de Sólidos Útiles se calculó como: % Proteína + % GB.

GRAFICO 2: Comparativo UFC 14/15/16/17



miles/ml

GRAFICO 3: Comparativo CCS 14/15/16/17



miles/ml

GRAFICO 4: Comparativo Proteína 14/15/16/17

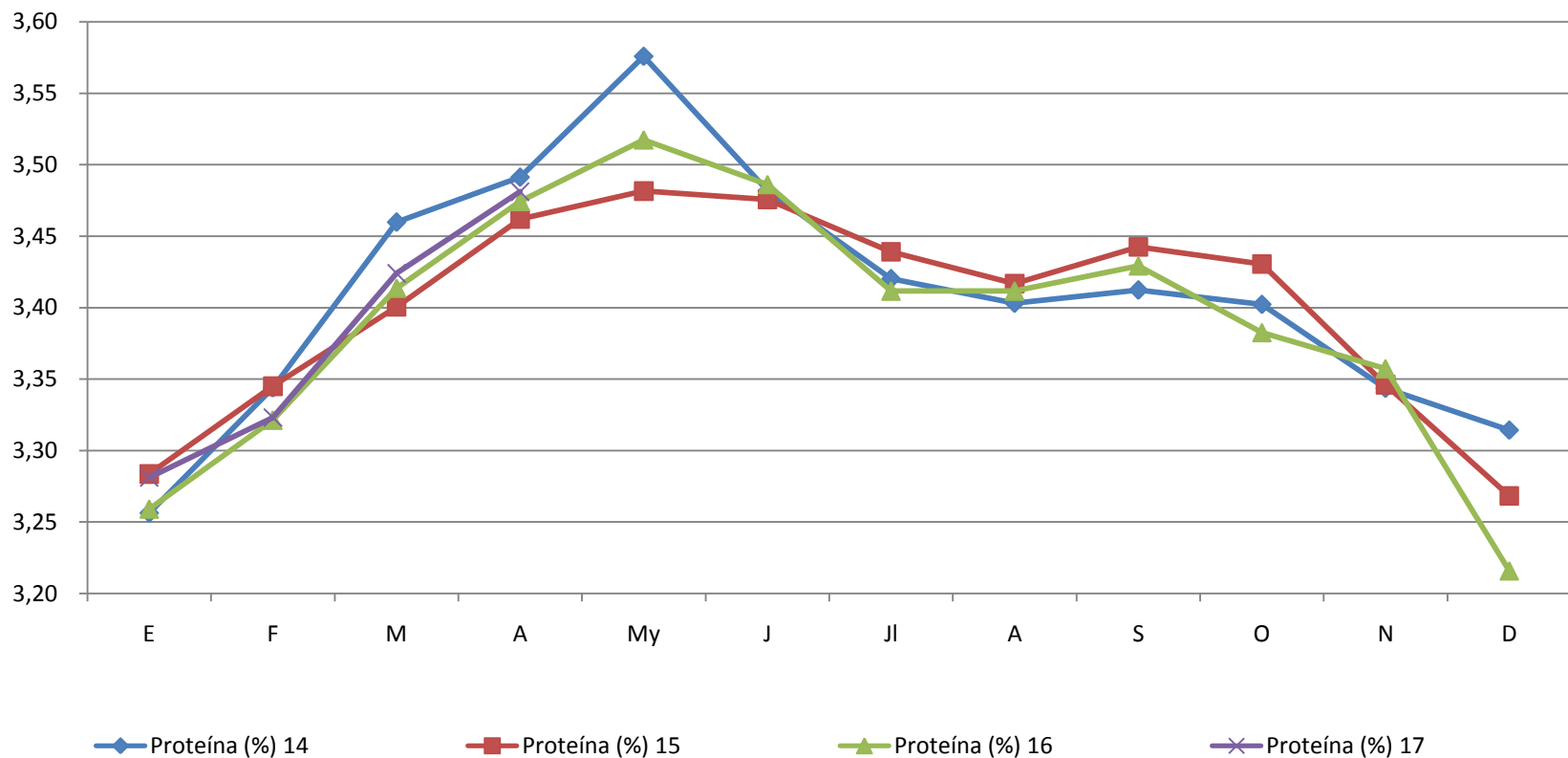
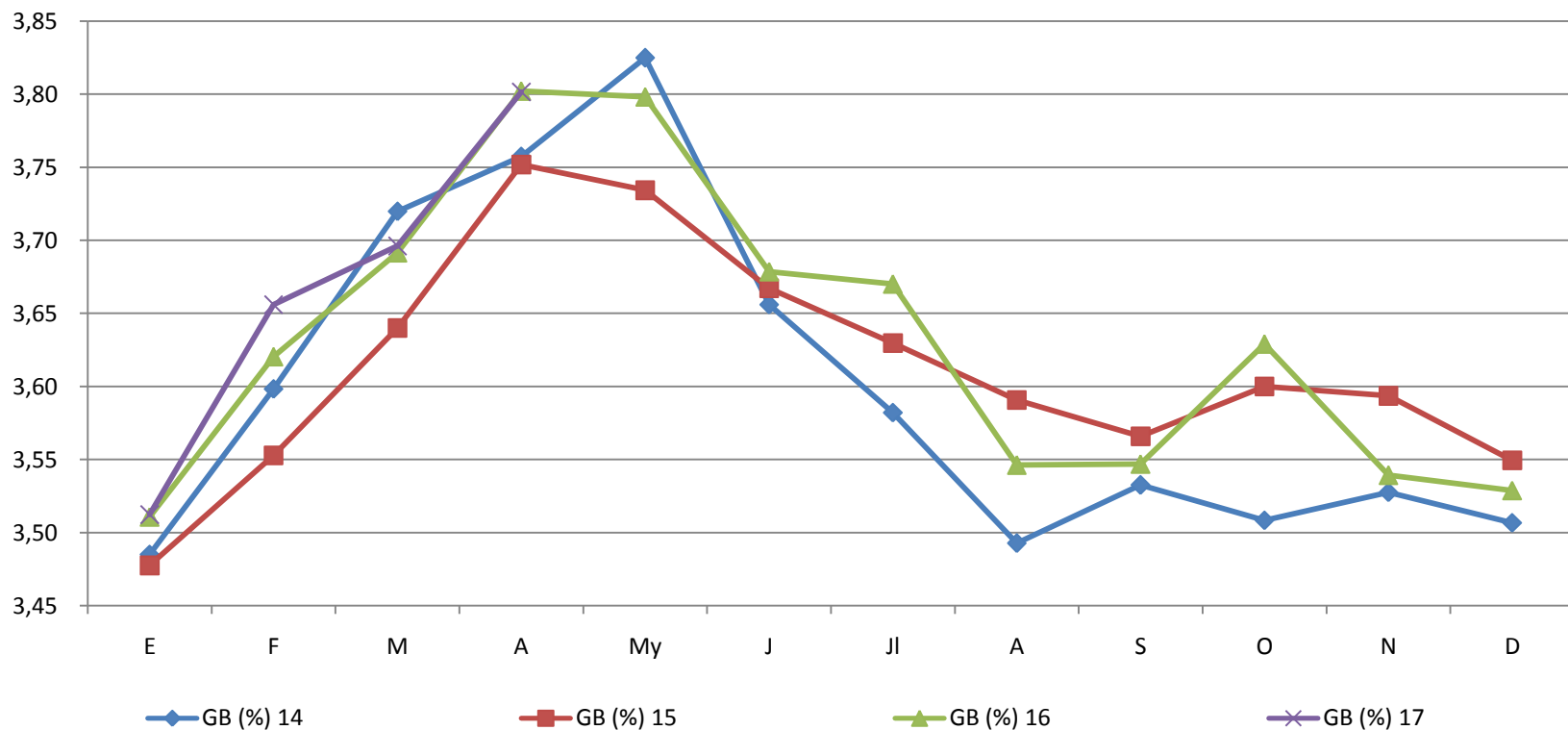


GRAFICO 5: Comparativo GB 14/15/16/17



%



Tabla 6: Parámetros de composición calidad y precio

	abr-16	may-16	jun-16	jul-16	ago-16	sep-16	oct-16	nov-16	dic-16	ene-17	feb-17	mar-17	abr-17
Leche cruda \$/Lt.	3,30	3,79	4,05	4,19	4,31	4,40	4,48	4,57	4,71	4,95	5,16	5,23	5,39
% Proteína	3,47	3,52	3,49	3,41	3,41	3,43	3,38	3,36	3,22	3,28	3,32	3,42	3,48
% GB	3,80	3,80	3,68	3,67	3,55	3,55	3,63	3,54	3,53	3,51	3,66	3,70	3,80
% Solidos Útiles *	7,28	7,32	7,16	7,08	6,96	6,98	7,01	6,90	6,74	6,79	6,98	7,12	7,28
\$ por Kg. solidos útiles	45,31	51,80	56,48	59,14	61,87	63,08	63,96	66,32	69,76	72,91	73,95	73,48	74,03

**Tabla 7: Precio promedio informado
comparación interanual**

PRECIO	abr-16	abr-17	Dif	Variación inter anual
Leche cruda \$/Lt.	3,30	5,39	2,09	63,51%
\$ por Kg. solidos utiles	45,31	74,03	28,72	63,37%

Tabla 8: Precio promedio informado
comparación mensual

PRECIO	mar-17	abr-17	Dif	Variación mensual
Leche cruda \$/Lt.	5,23	5,39	0,16	3,04%
\$ por Kg. solidos utiles	73,48	74,03	0,54	0,74%

Gráfico 6 : Precio por Lt. Promedio

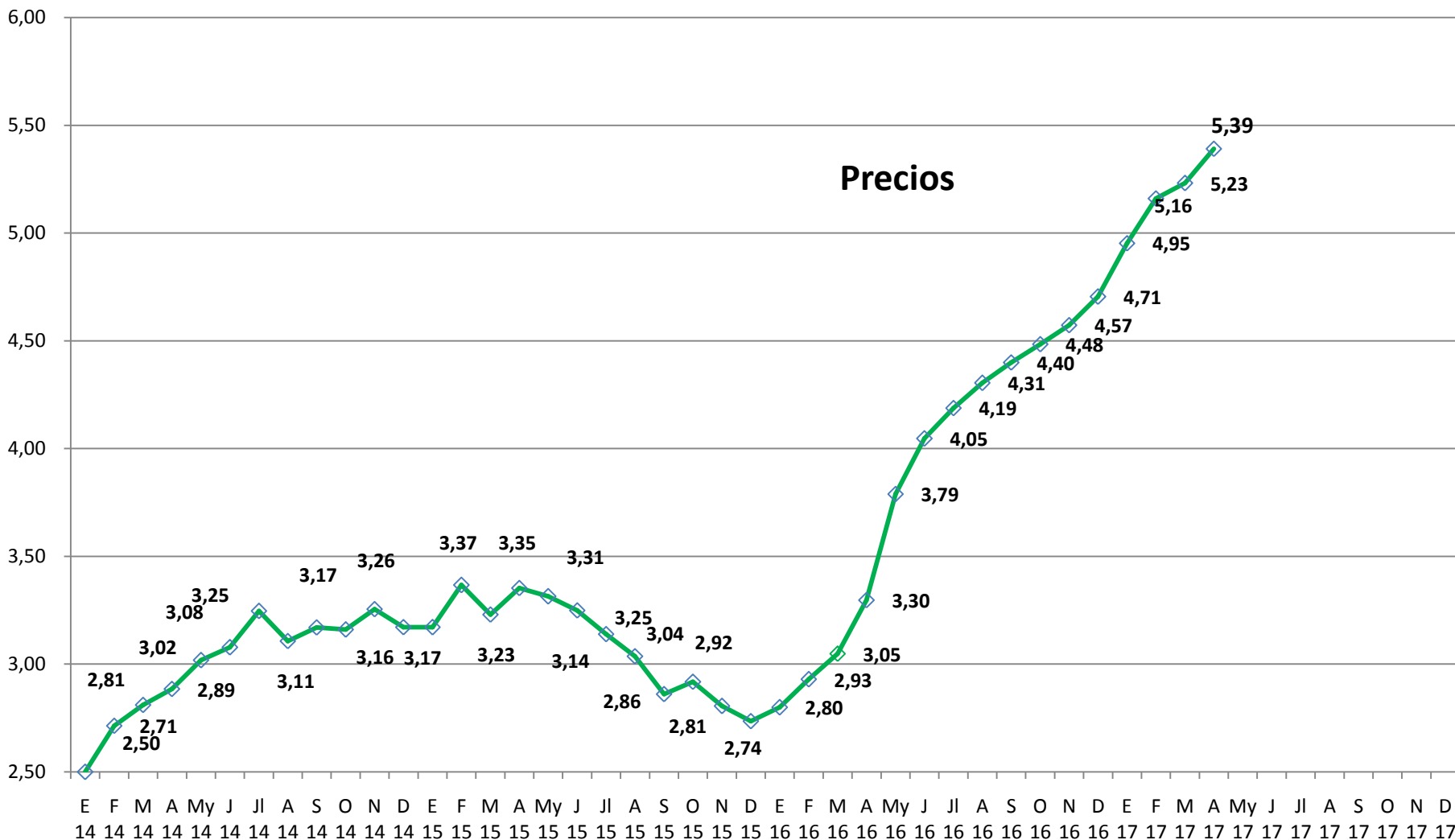
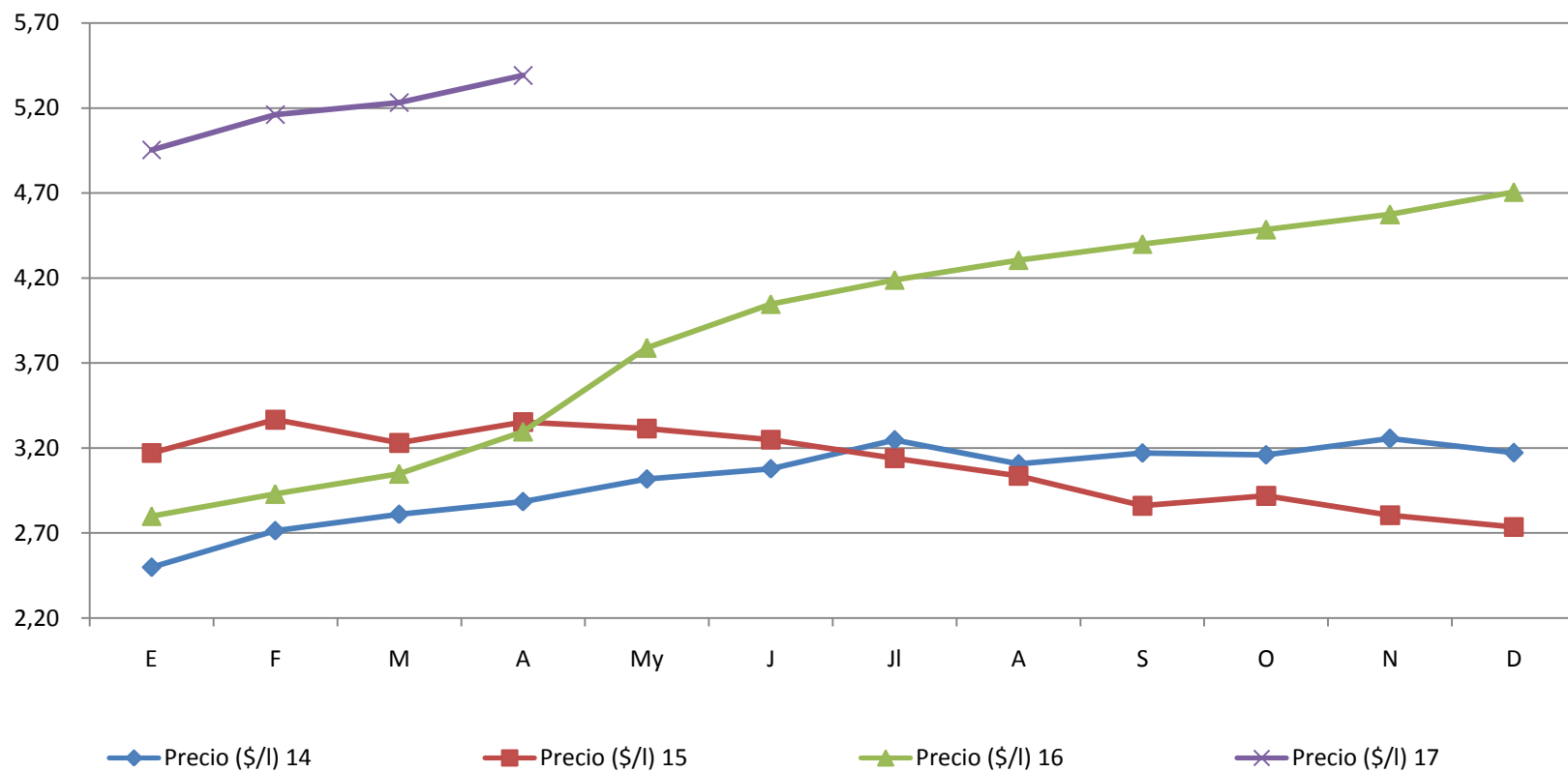


Gráfico 7 : Precio por Lt. Promedio -comparación Interanual-



Esta información está basada en una muestra de empresas lácteas (actualmente nueve) que concentran alrededor del 65% de la leche que se produce en la provincia de Buenos Aires.

Estas empresas reciben leche cruda de aproximadamente 950 tambos, informando mensualmente la cantidad de tambos remitentes, el volumen de leche procesada, su composición (GB y Proteína) y calidad (UFC y CCS) , y el precio de la leche al productor.



**Buenos
Aires**
Provincia